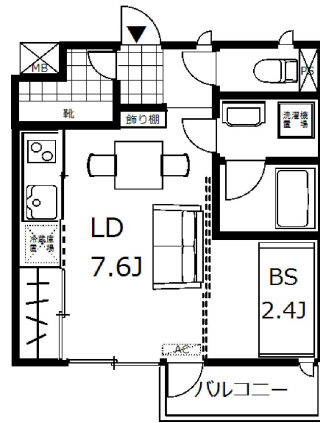


# 新築 デザイナー監修 賃貸マンション 入居者募集 1K・1DKタイプ

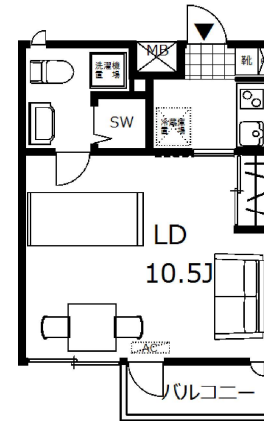
所沢駅から 池袋まで30分!  
急行利用で 新宿まで40分!

## 再開発の進む所沢駅まで約14分

- ・建築家によるこだわりの全体監修
- ・駅からは平坦な道沿いで夜遅い帰宅も明るさ十分
- ・収納スペース たっぴりとあります!
- ・1階部分天井高2.9m! 開放感があります!
- ・原付バイク・自転車置場あります!



■102-202 1DK  
■103-203は反転タイプです



■104-204 1K シャワールームタイプ

### 間取図(家具設置例)

※図面と現況が異なる場合は現況を優先させていただきます。  
※家具は付いておりません。  
※1階にはバルコニーは無く、庭となります。  
※反転タイプもございます。



※管理費+1,000円でセコムに加入できます。

物件名	<b>Cleyera元町</b> (クレイラもとまち)		
交通	西武新宿線・池袋線 所沢駅 徒歩約14分 西武池袋線・狭山線 西所沢駅 徒歩約11分		
所在地	埼玉県所沢市元町20-21		
構造規模	木造 2階建(全12世帯)		
竣工	2019年3月新築	契約期	普通賃貸借 2年
敷礼	各 1ヶ月 (法人:別途相談 配分可能)		
駐輪場	月額 200円/台(税別)	駐車場	なし
バイク置	月額 1,000円/台(税別)	入居日	104・205:即可 他は応相談
住宅保険	約15,000円(2年)	更新料	1ヵ月
仲介手数料	1ヵ月	保証会社費用	賃料総額の50%程度
設備	追い炊き機能付給湯器 モニターフォン エアコン IHシステムキッチン 温水洗浄便座 独立洗面台 浴室乾燥機 フローリング 靴箱 LED照明ダウンライト		
備考	・連帯保証人及び保証会社必須 ・インターネット無料(J-com): BS視聴可 ・既設カーテン(取り外し不可) ・鍵交換費用:約2万円(ローテーション約1万円) ・退居時にルームクリーニング・エアコン清掃費5万円を 預かり敷金と清算させていただきます。		



	1LDK	1DK	1DK	1K	1LDK	1LDK
	30.78㎡	30.78㎡	30.78㎡	25.32㎡	38.40㎡	46.91㎡
2F	201	202	203	204	205	M1
	済	73,000 4,000	済	済	89,000 5,000	済
1F	101	102	103	104	105	M2
	済	69,000 4,000	70,000 4,000	67,000 4,000	済	済

※下段は管理費  
※M1号室の管理費はセコム加入金(+1000円)含む



2019年3月撮影

工事につき見学の際は十分お気を付けください。

神奈川県知事(4)第24181号



〒248-0015 神奈川県鎌倉市笹目町9-21

TEL / 0467-22-1676 080-3362-7737 (担当: 齊藤)

FAX / 0467-25-2111 ■取引態様: 専属専任 ■次回更新日: 毎週木曜日

http://www.earth-d.jp/ E-mail: masami@earth-d.jp

\*HP等web媒体での広告は厳禁です(自社サイト・住宅情報等)

加盟団体: 公益社団法人首都圏不動産公正取引協議会・公益社団法人 神奈川県宅地建物取引業協会

手数料負担の割合	貸主	0%	借主	100%
手数料配分の割合	元付	0%	客付	100%