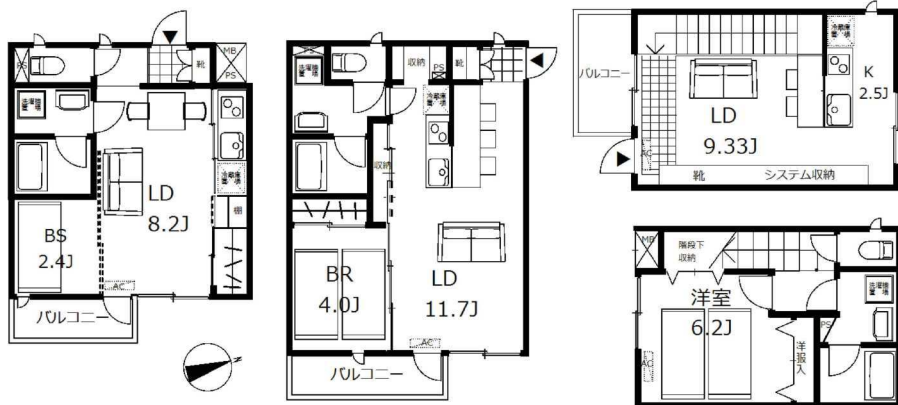


再開発の進む所沢駅まで約14分

- ・建築家によるこだわりの全体監修
- ・駅からは平坦な道沿いで夜遅い帰宅も明るさ十分
- ・収納スペース たっぶりとあります!
- ・1階部分天井高2.9m! 開放感があります!
- ・原付バイク・自転車置場あります!



■101-201 1LDK

■105-205 1LDK

■M1-M2 1LDK メゾネットタイプ

間取図(家具設置例)

※図面と現況が異なる場合は現況を優先させていただきます。
※家具は付いておりません。
※1階にはバルコニーは無く、庭となります。
※反転タイプもございます。



※管理費+1,000円でセコムに加入できます。

	1LDK	1DK	1DK	1K	1LDK	1LDK
	30.78㎡	30.78㎡	30.78㎡	25.32㎡	38.40㎡	46.91㎡
2F	201	202	203	204	205	M1
	済	済	済	済	92,000	108,000
1F	101	102	103	104	105	M2
	済	済	済	72,000	済	済
				4,000		

※下段は管理費

※M1号室の管理費はセコム加入金(+1000円)含む

物件名	Cleyera元町 (クレイラもとまち)		
交通	西武新宿線・池袋線 所沢駅 徒歩約14分 西武池袋線・狭山線 西所沢駅 徒歩約11分		
所在地	埼玉県所沢市元町20-21		
構造規模	木造 2階建(全12世帯)		
竣工	2019年3月新築	契約期	普通賃貸借 2年
敷礼金	各1ヶ月(法人:別途相談 配分可能)		
駐輪場	月額 200円/台(税別)	駐車場	なし
バイク場	月額 1,000円/台(税別)	入居日	2019年3月末予定
住宅保険	約15,000円(2年)	更新料	1ヵ月
仲介手数料	1ヵ月	保証会社費用	賃料総額の50%程度
設備	追い炊き機能付給湯器 モニターフォン エアコン IHシステムキッチン 温水洗浄便座 独立洗面台 浴室乾燥機 フローリング 靴箱 LED照明ダウンライト		
備考	・連帯保証人及び保証会社必須 ・インターネット無料(J-com); BS視聴可 ・既設カーテン(取り外し不可) ・鍵交換費用:約2万円(ローテーション約1万円) ・退居時にルームクリーニング・エアコン清掃費5万円を 預かり敷金と清算させていただきます。		



2019年3月撮影

工事につき見学の際は十分お気を付けください。

神奈川県知事(4)第24181号

有限会社 アース・デザイン

〒248-0015 神奈川県鎌倉市笹目町9-21

TEL / 0467-22-1676

080-3362-7737 (担当: 齊藤)

FAX / 0467-25-2111

■取引態様: 専属専任 ■次回更新日: 毎週木曜日

http://www.earth-d.jp/ E-mail: masami@earth-d.jp

*HP等web媒体での広告は厳禁です(自社サイト・住宅情報等)

加盟団体: 公益社団法人首都圏不動産公正取引協議会・公益社団法人 神奈川県宅地建物取引業協会

手数料負担の割合	貸主	0%	借主	100%
手数料配分の割合	元付	0%	客付	100%