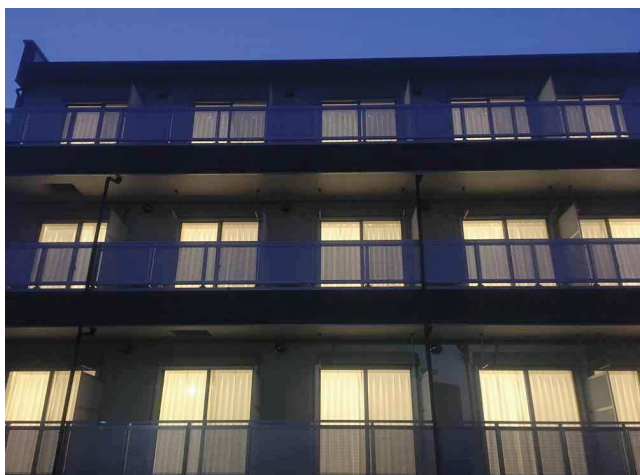


入居者募集

新築 賃貸マンション カラーパーティション収納あり



横浜まで約32分! 品川まで約50分!!

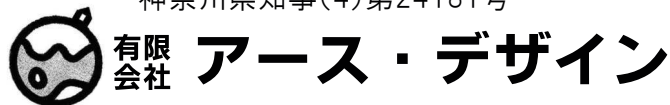


- ・カーテン・エアコン・照明器具も設置済です!
- ・部屋ごとにカラーデザイン収納・植栽照明計画はデザイナーが監修しています!
- ・スーパーやコンビニ(ローソン真裏で便利です)
- ・管理費+1,500円でセコムにも加入できます。

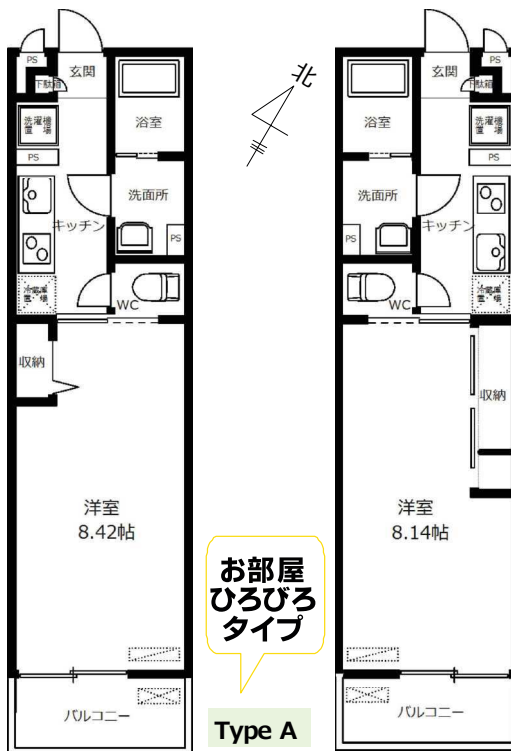


type Bのスライディング式収納扉はデザイン4種類ございます!
お好みのお部屋をお選び下さい!

神奈川県知事(4)第24181号



〒248-0015 神奈川県鎌倉市笹目町9-21



お部屋ひろびろタイプ

Type A

大容量収納タイプ

Type B

※図面と現況が異なる場合は現況を優先させていただきます
※反転タイプもございます



※3階からの眺め

物件名	Habita-K(アビタ・ケー)		
交通	京急逗子線 六浦駅 徒歩約10分 京急本線 金沢八景駅 徒歩約14分		
所在地	横浜市金沢区六浦3-1-57		
構造規模	鉄骨造 3階建(全15世帯)		
築年月	2018年7月新築	契約期間	普通賃貸借 2年
賃料	価格表 参照ください		
敷金 1ヶ月 ・ 礼金 1ヶ月 (法人 別途相談)			
専有面積	26.08㎡	間取り	1K
管理費	4,500円(101は+1,500)	入居日	即日
バイク置場	・原付~小型 1,500円(税別) (屋根付2台・U字フック付1台) ・中型 2,000円(税別) (U字フック付1台)	駐輪場	15台分有 300円(税別)
住宅保険	要(約15,000円/2年)	更新料	新家賃の1ヶ月分
設備	要(約15,000円/2年) 更新事務手数料 無し		
備考	・インターネット無料(J-com) : BS視聴可 ・鍵(交換:10,000円、新品交換 実費20,000円程度) ・保証会社: 利用必須 賃料総額の50%、1年ごとに約10,000円 ・退居時にルームクリーニング・エアコン清掃費5万円(税別)を 預かり敷金と清算させていただきます。 ・募集会社および契約店で提案の商品(消毒料等)は任意です。		

	TypeA		TypeB		
	26.08㎡				
3F	301 70,000	302 68,000	303 73,000	305 済	306 75,000
2F	201 済	202 済	203 済	205 済	206 済
1F	101 65,000	102 済	103 済	105 済	106 済

★101のみセコム付(管理費:6,000円)

TEL / 0467-22-1676

080-3362-7737(担当:齊藤)

FAX / 0467-25-2111

■取引態様:専属専任 ■次回更新日:毎週木曜日

手数料負担の割合	貸主	0%	借主	100%
手数料配分の割合	元付	0%	客付	100%

http://www.earth-d.jp/ E-mail: site@earth-d.jp *HP等web媒体での広告は厳禁です(自社サイト・住宅情報等)

加盟団体:公益社団法人首都圏不動産公正取引協議会・公益社団法人 神奈川県宅地建物取引業協会